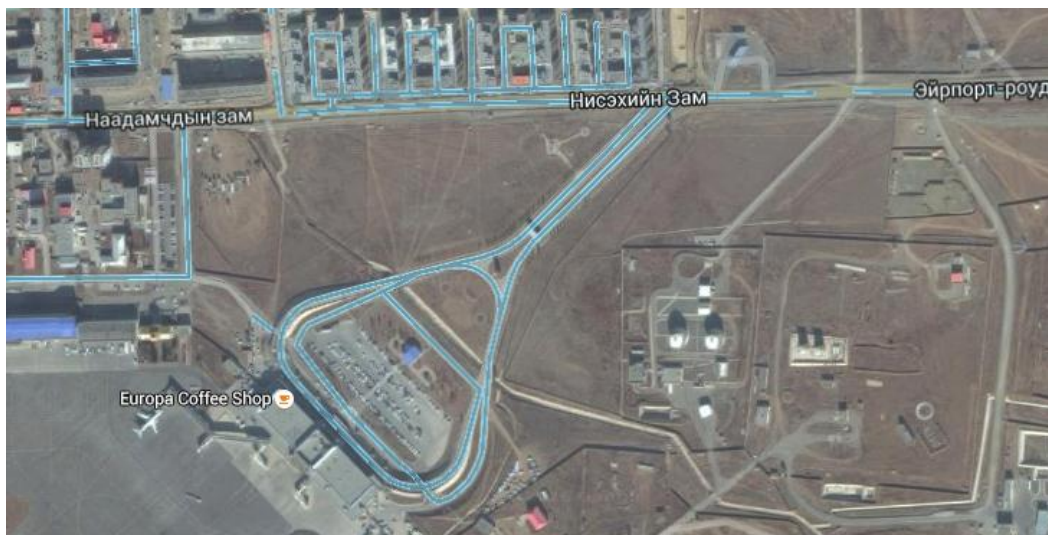
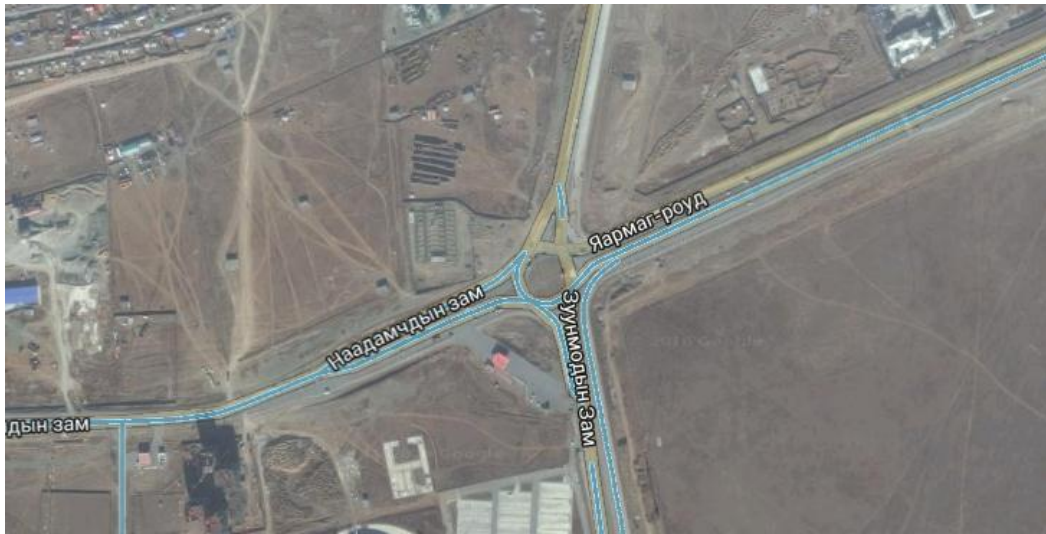


- 施設名 : SKY PRAIRIE RESORT
- 場所名 : Bayantsogt, Tov Province
- 距離 :  
- ウランバートル中心部から約 65 キロ  
- チンギスハーン国際空港から約 62 キロ  
- 新空港から約 118 キロ
- 道路事情 : 舗装道路 + キャンプまで 4 キロ砂利道
- 交通アクセス : 自動車
- 地図データ : Google Map Data  
<https://www.google.mn/maps/@47.9321505,106.1976265,524m/data=!3m1!1e3?hl=mn>
- アクセス案内 :  
- チンギスハーン国際空港からのルートは①～⑤  
- 新国際空港からのルートは

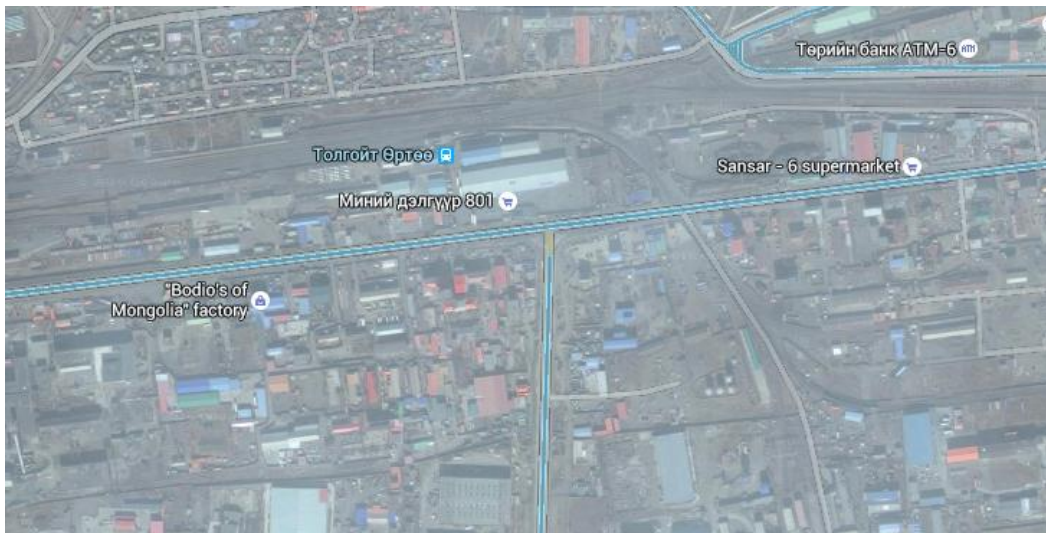
① チンギスハーン空港からメイン道路を右に曲がります。



- ② ロータリー三本目を左に曲がります。



- ③ ヤールマグからの道路からメイン道路を左に曲がります。







/注意：参考写真は古いですが、現在四車線の舗装道路に変わっています。/

- ④ ロータリーを左に西地域へのメイン道路に曲がります。



- ⑤ 約 60 キロで看板を右に砂利道に入ります、ここでキャンプが見えてきます。



新国際空港からのルート

- ⑥ 空港からゾーンモッドのメイン道路を左に曲がり、ウランバートルまで 52 キロです。



- ⑦ ロータリー二本目をまっすぐです。つぎはルート③から⑤まで同じです。

